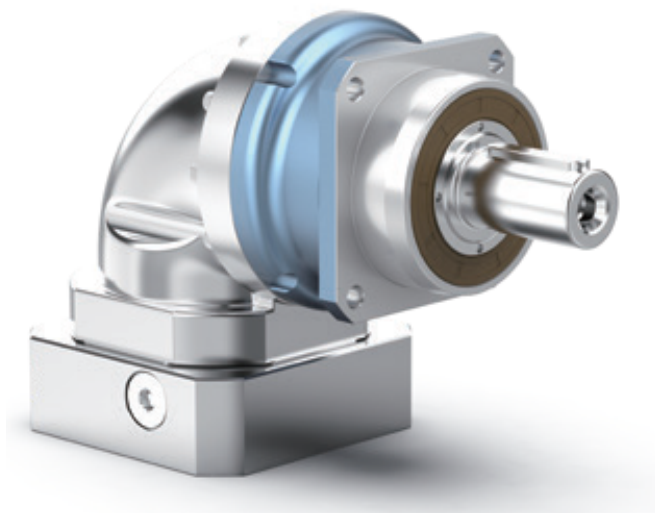


# SERIE MSHR



<b>Taglia</b>	60-75-100-140-180-210	
<b>Rapporti S1</b>	Nm	3 4 5 6 7 8 10 12 14 16 20
<b>Rapporti S2</b>	Nm	15 25 30 35 40 50 60 70 80 100 120 140 160 200
<b>Gioco angolare S1</b>	arc min	$P1 \leq 4 / P2 \leq 6$
<b>Gioco angolare S2</b>	arc min	$P1 \leq 7 / P2 \leq 9$
<b>Rumore</b>	db	$\leq 63\text{db} - 74\text{ db}$

Taglia	Forza radiale ammissibile	Forza assiale ammissibile	Rigidità torsionale
	N	N	Nm/arcmin
<b>60</b>	3000	2400	7
<b>75</b>	4500	3350	14
<b>100</b>	8500	7000	32
<b>140</b>	16000	12000	60
<b>180</b>	23000	19000	175
<b>210</b>	30000	24000	410