

Motech

PROGRAMMA DI VENDITA





I NOSTRI CATALOGHI

Cinghie ad
esecuzione speciale:



Pullegge dentate e
ingranaggi:



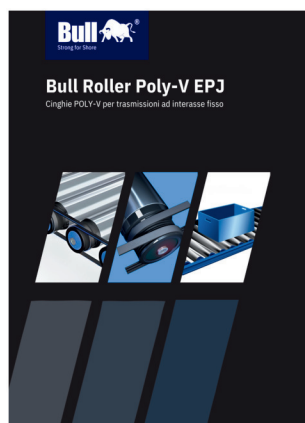
Nastri di trasporto
e di processo:



Cinghie in
poliuretano dentate:



Bull Roller Poly-V
EPJ



Giunzione Bull
BPJ



Riduttori a vite
senza fine



Nastri e tecnologia
Volta



Motoriduttori e riduttori
Nidec



Consultali tutti online!

Visita il sito:
WWW.MOTECH-ITALIA.COM



INDICE

- 01 INTRODUZIONE**
Su di noi-I prodotti-I servizi
- 05 CINGHIE DENTATE**
Pu-M, Pu-V, Pu-Flex, SinchroFlex, da manicotto in gomma o a disegno
- 06 CINGHIE TRAPEZOIDALI**
Trapezoidali in gomma-trapezoidali e tonde in PU
- 07 NASTRI E CINGHIE PIANE**
Pu omogenei, Pu-Pvc, cinghie piane senza giunzione
- 08 PULEGGE**
Commerciali e a disegno
- 09 MOTORI**
Motori, motoriduttori, micromotori, ventilatori, servo sistemi
- 11 LAVORAZIONI MATERIE PLASTICHE**
Componenti in plastica

AL PASSO CON I TEMPI

2003

Nasce Motech

dalla cessione di un ramo d'azienda dell'International 23 Spa distributore esclusivo dei prodotti Volta.

Aggiunta della divisione elettronica

per motori a bassa tensione CC che si realizza pienamente con l'acquisizione del contratto con Nidec.

Acquisizione di FIM

per la produzione di ricoperture speciali per cinghie di trasporto e di particolari in materiali plastici speciali.

Creazione Centro Lavorazioni Cinghie

per la produzione di tasselli e applicazioni e la lavorazione meccanica su cinghie.

SU DI NOI



Motech è nata come parte di un gruppo di aziende facenti capo inizialmente a FIMO SpA, fondata oltre 50 anni fa a Sassuolo (MO) dove si stava sviluppando una crescente richiesta di parti di ricambio e componenti per l'industria ceramica.

Per poter coprire tutto il territorio nazionale nel 2003 si costituì Motech, con il compito di creare e sviluppare il mercato Italiano con prodotti di altissima qualità e personale di estrema professionalità.

Successivamente, Motech decise di creare propri centri di produzione per potersi presentare in maniera più competitiva sul mercato, nel campo della **lavorazione e trasformazione di cinghie dentate e materiali plastici (FIM srl)**, nella **produzione di cilindri e sistemi pneumatici (FIBO srl)** e nella **progettazione e produzione di sistemi oleodinamici**.



La presenza capillare delle aziende annesse permette la copertura di tutto il territorio nazionale.



Qualità di gestione Certificata ISO 9001

La serietà unita alla competenza professionale, la vasta gamma di prodotti, la loro personalizzazione, il miglioramento continuo dei processi produttivi e la rapidità nel soddisfare le esigenze dei clienti sono tutti aspetti che ci rendono azienda leader nel campo della trasmissione di potenza e trasporto.



AL PASSO CON I TEMPI

2025

Nascita di Motech Lab

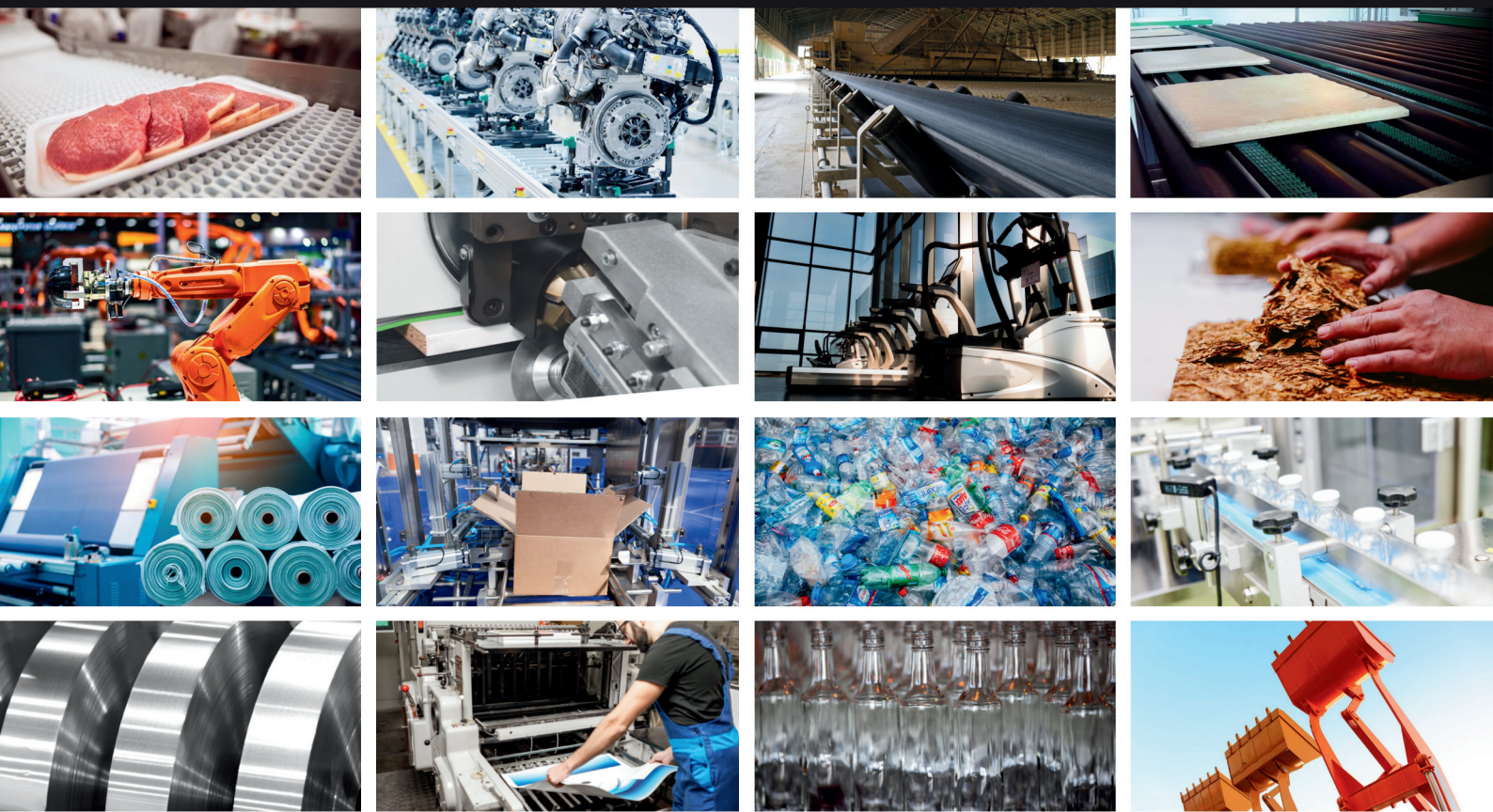
Un nuovo centro dedicato in esclusiva alla produzione di nastri.

Festeggia i 20 anni

Fissa questo traguardo e continua a guardare al futuro con grande ambizione.

Un nuovo percorso indipendente

Inizia un nuovo capitolo della sua storia, uscendo dal gruppo per intraprendere un percorso indipendente. Questa scelta strategica apre nuove opportunità di crescita e innovazione.



INDUSTRIE E SETTORI DI APPLICAZIONE

Alimentare

Automotive

Costruzioni

Ceramica

Automazione

Legno

Fitness

Tabacco

Tessile

Packaging

Riciclo

Farmaceutico

Alluminio

Carta & Stampa

Vetro

Movimentazione



I NOSTRI PRODOTTI

Cinghie dentate



Nastri
Cinghie piane



Cinghie
trapezoidali



Pulegge



Motoriduttori
Ventilatori



Semilavorati
plastici



I NOSTRI SERVIZI

Consulenza tecnica



Controllo Qualità



Produzione interna



Logistica



Assistenza / interventi
post vendita



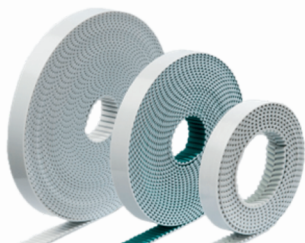
Progettazione



CINGHIE DENTATE



Dentate in poliuretano a metratura PU-M



Cinghie dentate in poliuretano ottenute mediante processo di estrusione. Nella versione standard sono realizzate con PU a 92 shore A e cavi di rinforzo in acciaio.

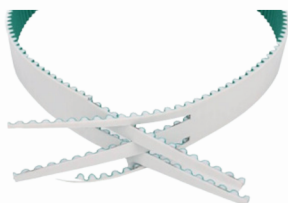
Sono disponibili nei passi T2.5, T5, T10, T20, AT3, AT5, AT10, AT20, L, H, XH, 3M, 5M, 8M, 14M, RPP3, RPP5, RPP8, RPP14.

-Rotoli standard da 100mt. Disponibili anche in versione con cavi inox o kevlar.

-Le cinghie a metratura possono essere giuntate mediante saldatura a caldo o con giunzione meccanica.



Dentate in poliuretano saldate PU-V



Cinghie dentate in poliuretano ottenute mediante processo di estrusione giuntate ad anello. Nella versione standard sono realizzate con poliuretano a 92 shore A e cavi di rinforzo in acciaio. Sono disponibili nei passi:

T5, T10, T20, AT5, AT10, AT20, L, H, XH, 5M, 8M, 14M, RPP3, RPP5, RPP8, RPP14.

-Disponibili anche in versione con cavi inox o kevlar.

-Disponibili anche con giunzioni meccaniche



Dentate in poliuretano FLEX senza giunzione



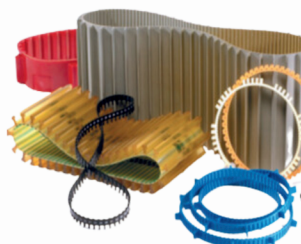
Cinghie dentate in poliuretano ad anello ottenute mediante processo di estrusione con cavi di rinforzo senza interruzione. Nella versione standard sono realizzate con poliuretano a 92A shore e cavi di rinforzo in acciaio. Sono disponibili nei passi T5, T10, T20, AT5, AT10, AT20, XL, L, H, XH, 5M, 8M, 14M, RPP3, RPP5, RPP8, RPP14.

-Le cinghie FLEX sono prodotte in larghezza 150mm e con sviluppi da 720mm fino a 24000mm.

-Disponibili anche in versione con cavi inox o kevlar.



Cinghie su specifica del cliente



Nelle nostre officine realizziamo cinghie dentate in poliuretano su specifica del cliente. I nostri centri di lavorazione, tecnologicamente molto avanzati, sono in grado di eseguire:

-Giunzioni standard e meccaniche

-Applicazione tasselli

-Ricopertura del dorso delle cinghie con innumerevoli tipi di rivestimenti

-Applicazioni guide e profili

-Fresatura con macchine a controllo

-Rettifiche

-Lavorazioni su cinghie fino a 500mm di larghezza



CINGHIE DENTATE



Continental
CONTITECH



Dentate in PU Synchronflex

Le cinghie dentate in poliuretano CONTI®SYNCHROFLEX garantiscono prestazioni di altissimo livello grazie all'alta qualità dei materiali utilizzati e alla perfetta adesione tra il poliuretano resistente all'usura e i trefoli in acciaio ad alta resistenza.

Il processo di produzione altamente flessibile garantisce la massima precisione nella progettazione della cinghia. L'ampia gamma di mescole poliuretaniche disponibili consente la produzione di cinghie dentate in poliuretano CONTI®SYNCHROFLEX adatte al funzionamento a basse temperature, in camere bianche e nell'industria alimentare.



Continental
CONTITECH



Dentate in gomma da manicotto

Le cinghie sincrone o dentate CONTI SYNCHROBELT® permettono di trovare soluzioni tecnologicamente avanzate di alta qualità con cinghie strettamente di serie ma di provata qualità. La vasta gamma di profili, larghezze e lunghezze ne permettono l'uso nelle più svariate applicazioni.



CINGHIE TRAPEZOIDALI



Continental
CONTITECH



Dentate in gomma

Le cinghie trapezoidali CONTITECH trovano largo impiego nei più svariati campi applicativi industriali. Moderne tecnologie produttive e materiali di alta qualità garantiscono un prodotto di lunga durata ed affidabilità anche in condizioni di lavoro impegnative.



voltaTM
Belting Technology



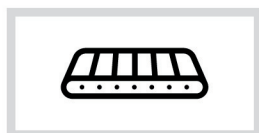
Trapezoidali e tonde in poliuretano termosaldabili

Volta è stata la prima azienda ad utilizzare elastomeri termoplastici nella produzione di cinghie e nastri di trasporto. L'impiego di rigorosi standard produttivi e la scelta delle migliori materie prime disponibili sul mercato hanno permesso ai prodotti VOLTA di raggiungere i più alti standard qualitativi



NASTRI E CINGHIE PIANE

voltaTM
Belting Technology

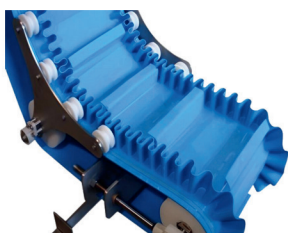


Nastri trasportatori in poliuretano “omogenei”

Volta produce da oltre 40 anni nastri trasportatori per l'industria alimentare con elastomeri termoplastici (TPE) di altissima qualità che conferiscono al prodotto un'omogeneità unica. I nastri hanno superfici resistenti al taglio e all'abrasione. I prodotti Volta sono la scelta ideale laddove igiene ed efficienza del trasporto sono fondamentali. Sono conformi allo standard FDA/USDA in termini di qualità, sicurezza e contatto col cibo. E' disponibile un'ampia gamma di superfici strutturate estruse e la parte inferiore dei nastri può essere realizzata liscia, gofrata o rinforzata.



Bull®



Nastri trasportatori in PVC e PU

Motech S.p.A. è un'azienda specializzata in nastri in PU e PVC per trasporto, processo e cinghie per trasmissione di potenza.

I nostri centri di confezione e la nostra rete commerciale operano su tutto il territorio nazionale per produrre e sviluppare soluzioni per le più svariate necessità dei clienti. Sono conformi allo standard FDA in termini di qualità, sicurezza e contatto col cibo. Nel nostro centro di confezione applichiamo guide, profili trasversali, bordi di contenimento e dita ed eseguiamo forature a disegno e sigillatura dei bordi. Sono disponibili varie coperture, con diverse strutture superficiali.



Schlatterer
Espan

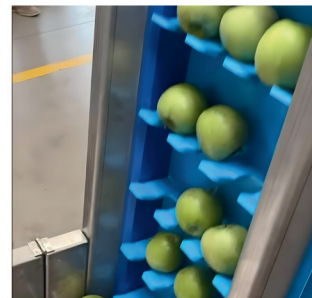
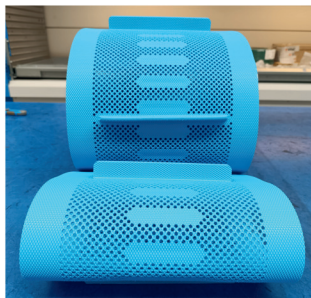


Cinghie piane ad anello continuo senza giunzione

Le cinghie ad anello continuo Espan sono prodotte senza giunzioni e mostrano la loro affidabilità in ogni situazione. Un'ampia gamma di materiali e trattamenti superficiali permettono di eseguire diverse funzioni. Schlatterer fornisce cinghie ad anello chiuso in ogni dimensione fino ad una lunghezza di 4800mm e ad una larghezza di 600mm. Dimensioni speciali sono disponibili su richiesta



*Puoi richiedere un campionario dei nastri al tuo commerciale di riferimento o all'indirizzo info@motech-italia.com



PULEGGE COMMERCIALI E A DISEGNO



Pulegge commerciali



Motech è leader nella progettazione, realizzazione e distribuzione di articoli tecnici meccanici per la trasmissione del moto. Disponiamo di un'ampia varietà di pulegge realizzate in acciaio o alluminio perfettamente complementari all'intera gamma di cinghie.



Pulegge a disegno

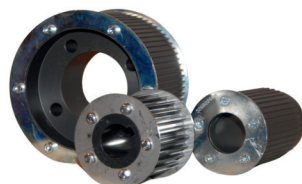


La produzione di pulegge, ingranaggi e pignoni a disegno è il core business del nostro lavoro. La crescente richiesta di ridotta rumorosità e precisione delle trasmissioni ci pone continuamente davanti a nuove sfide. In combinazione con le nostre cinghie dentate si possono realizzare trasmissioni ad altissimo grado di efficienza.

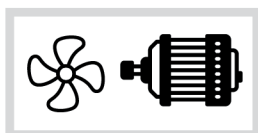
Grazie ad una moderna tecnologia produttiva, Motech è in grado di offrire ai propri clienti diversi tipi di lavorazioni, come geometrie speciali per un migliore adattamento della puleggia dentata all'esigenza applicativa. Siamo in grado di realizzare qualsiasi tipo di profilo, utilizzando ogni tipo di materiale e di eseguire trattamenti superficiali per migliorare la resistenza all'usura o alla corrosione. I trattamenti più utilizzati sono nichelatura, anodizzazione, zincatura, fosfatazione e brunitura.

Disponiamo di sala metrologica nella quale vengono effettuate misurazioni di estrema precisione grazie a strumenti e macchine di altissimo livello.

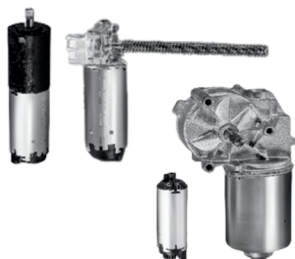
- Pulegge MXL, XL, L, H, XH, XXH
- Pulegge T2, T2.5, T5, T10, T20, AT5, AT10, AT20
- Profili speciali a gioco ridotto
- Pulegge HTD: 3M, 5M, 8M, 14M, RPP: 3RPP, 5RPP, 8RPP, 14RPP, 14RPP,
- PC8, PC14, STD5, STD8, STD14



MOTORI MOTORIDUTTORI



Nidec
Motors & Actuators



Motori e motoriduttori 12-24V CC Nidec

La famiglia dei motoriduttori Nidec si distingue per il rendimento elevato e per l'ottimo rapporto qualità/prezzo. Nati per applicazioni automotive, da alcuni anni trovano applicazione in moltissimi settori industriali. Alimentazione: da 12-36V cc

Lunga durata delle spazzole

Dimensioni ridotte

Silenziosità di funzionamento

Potenze: da 15 a 200W

Velocità: da 14 a 450 giri/min.



Nidec
Motors & Actuators



Micromotori brushless 12-24V CC Nidec

La famiglia di micromotori brushless "CMC" ha già incorporato l'azionamento elettronico per il pilotaggio del motore. Il funzionamento è molto silenzioso ed inoltre permette di avere performance per tutte le applicazioni industriali, domestiche ed elettromedicali. Sono disponibili in tre diverse taglie: 3W, 11W, 18W.

•Alimentazioni: a 12 o 24V cc

• Ciclo vita: > 3 volte un normale motore cc.

Bull®



Servo Sistemi brushless 24V CC Bull-Tronic

Motech presenta la nuova linea di servo sistemi Bull-Tronic a bassa tensione da 24 a 42Vcc. Questa linea di prodotto (Drive+Servomotore+Riduttore) nasce per dare un motion-control ad un prezzo nettamente competitivo.

Servomotori compatti

Alimentazione: 24V cc

Azionamento digitale

Potenze da 38 a 200W

Prezzi competitivi

IMS:
GEAR



Riduttori IMS GEAR

Motech è distributore autorizzato IMS GEAR. La società tedesca è leader nella costruzione di riduttori epicicloidali da diametro 22mm fino a 120mm nelle versioni in plastica e/o metallo. Oltre alla famiglia standard PM la IMS è in grado di studiare, progettare e produrre riduttori custom.

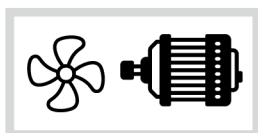
Range: da 22 a 120mm

Riduzioni fino a $i = 320$

Ottimo rapporto qualità/prezzo

Esecuzioni speciali

MOTORI MOTORIDUTTORI



Nidec
Motors & Actuators



Motori passo-passo e ventilatori in DC e AC

Nidec Servo è leader mondiale nella produzione di motori passo-passo e ventilatori in DC e AC sia compatti che centrifughi. La vasta gamma di motori passo/passo ad alte prestazioni, qualità e affidabilità, abbinati ad un basso livello di rumorosità e ad un'ottima prestazione da un punto di vista termico, permettono di soddisfare qualsiasi richiesta a livello applicativo.

L'ampia gamma dei ventilatori può sicuramente soddisfare un largo spettro di applicazioni grazie ad una serie di versioni: assiali e radiali a corrente continua o alternata su bronzine o cuscinetti a sfera. Pale e Venturi in alluminio o materiale plastico auto estinguente.

Riduttori epicicloidali a gioco ridotto

Disponiamo di un'ampia gamma di riduttori epicicloidali a gioco ridotto adatti ad ogni esigenza applicativa. Offriamo inoltre una linea economica in grado di competere con i maggiori produttori mondiali senza ridurre la qualità.

I nostri riduttori possono essere montati sui principali servomotori e sono intercambiabili con i riduttori epicicloidali di precisione disponibili sul mercato.

Gioco ridotto: da 1-3-5-7-10 arcmin.

Consegne rapide

Protezione: IP65

Riduzioni: da 3 fino a 100

Altissimo rendimento

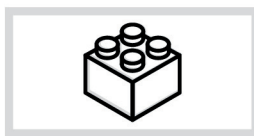
Rumorosità ridotta

Versione ACCIAIO INOX

I NOSTRI PARTNER

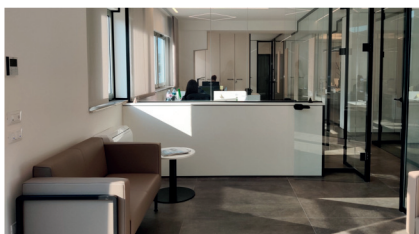
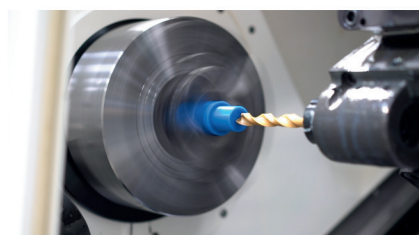


LAVORAZIONE MATERIE PLASTICHE



- Centro per la [produzione di componenti in plastica](#) secondo le specifiche del cliente

FIM è specializzata nella produzione di componenti lavorati in "Tecnopolimero" e "Materiali Compositi". Grazie alle sue competenze e alle macchine a controllo numerico all'avanguardia, è stata strutturata per lavorare e realizzare [particolari personalizzati su richiesta](#) del cliente.



BRAND MOTTECH



Linea Bull

Da anni ci distinguiamo nella progettazione, produzione e distribuzione di articoli tecnici e meccanici per la trasmissione del moto. Forti di questa esperienza, abbiamo creato **Bull**, la nostra linea di produzione dedicata, che rappresenta l'eccellenza nel settore.

Bull è il risultato di un impegno costante verso l'innovazione e la qualità. La linea comprende una vasta gamma di soluzioni: nastri, cinghie, pulegge e motori, progettati per rispondere alle esigenze più elevate dei nostri clienti, sia in termini di prestazioni che di affidabilità.

Grazie a tecnologie all'avanguardia, materiali selezionati e un team altamente qualificato, Bull si posiziona come il partner ideale per chi cerca soluzioni su misura, capaci di garantire efficienza, durata e precisione in ogni applicazione.

Con Bull, non offriamo solo prodotti, ma un sistema completo di supporto tecnico e consulenza, per accompagnare i nostri clienti dalla scelta alla manutenzione. Un servizio dedicato che assicura risultati ottimali anche nelle applicazioni più sfidanti.



Prodotti Bull:

- Cinghie
- Motori
- Pulegge
- Nastri





///Motech



www.motech-italia.com



info@motech-italia.com



Tel. +39 059 454296



I nostri uffici:

Via Salvemini, 20 41123 Modena

