



RIDUTTORI EPICICLOIDALI A GIOCO RIDOTTO



 **Motech**

BullGear

Bull Gear è la linea di riduttori di precisione di Motech, progettata per garantire soluzioni di trasmissione meccanica affidabili, precise e durature.

Riduttori di Precisione

I riduttori Bull Gear sono realizzati con tecnologia avanzata basata su ingranaggi elicoidali, assicurando elevata efficienza e prestazioni costanti nel tempo. Grazie alla possibilità di personalizzare ogni dettaglio secondo le specifiche del cliente, Bull Gear risponde con precisione alle diverse esigenze industriali.

Gamma e Personalizzazione

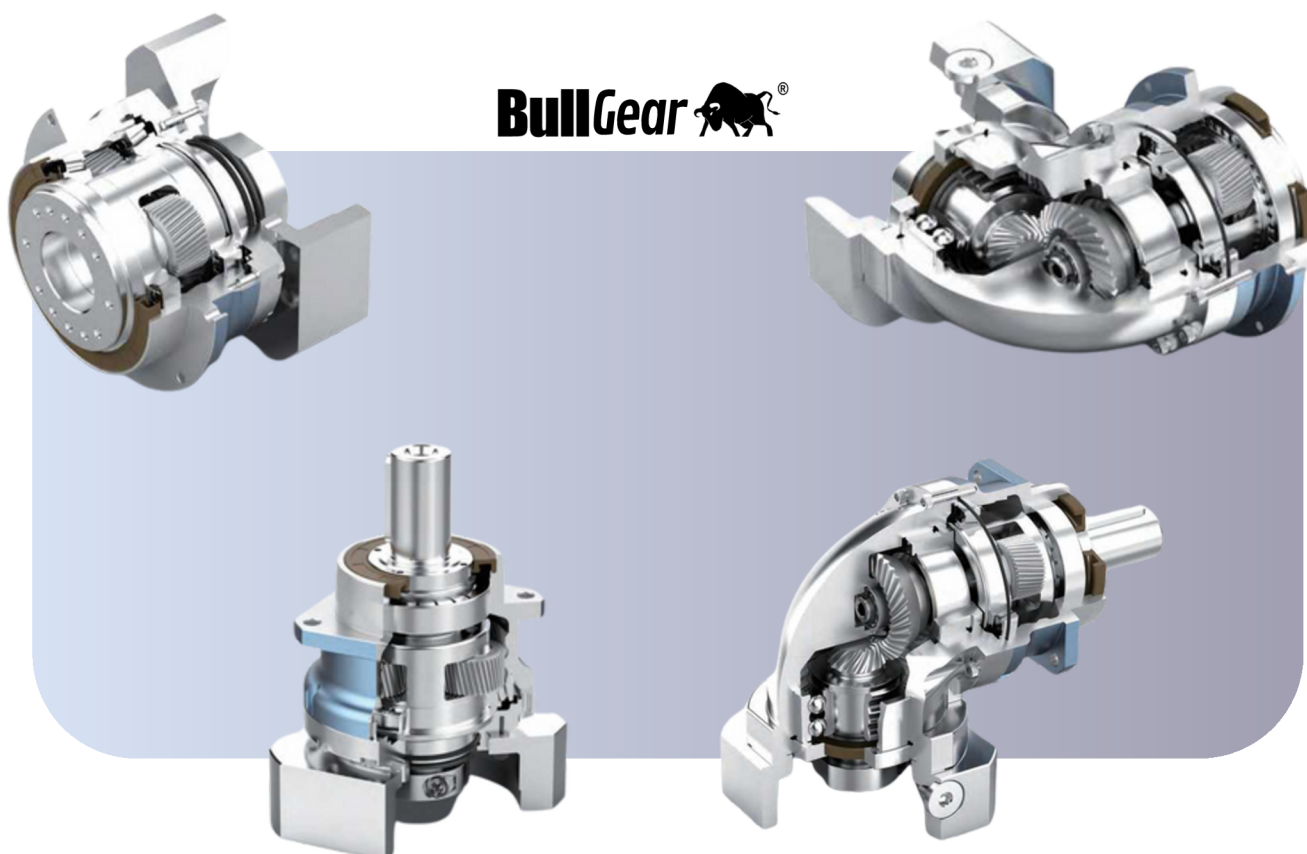
La linea offre un'ampia gamma di riduttori epicicloidali, compatibili con i principali servomotori e intercambiabili al 100% con i modelli di mercato. Sono disponibili anche versioni completamente in acciaio inox, ideali per ambienti che richiedono massima resistenza e igiene.

Qualità e Prestazioni

La qualità è la priorità assoluta di Motech. Grazie a un know-how consolidato e continui investimenti in ricerca e sviluppo, Bull Gear realizza riduttori avanzati per applicazioni ad alta velocità, precisione e gioco ridotto. Ogni prodotto garantisce affidabilità, prestazioni costanti e un eccellente rapporto qualità-prezzo, con garanzia completa di 2 anni.

Tempi di Consegna e Supporto Tecnico

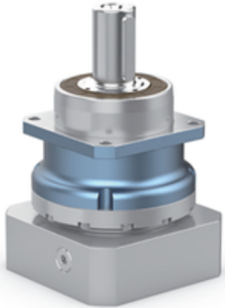
La gestione efficiente delle scorte e una rete logistica organizzata permettono di assicurare tempi di consegna rapidi. L'ufficio tecnico di Motech è sempre disponibile per supportare i clienti nella scelta del riduttore più adatto alle loro applicazioni.



	Prodotto	Caratteristiche	(Nm) Coppia nominale	Rapporti	Carico radiale	Carico assiale	Economicità
Alta rigidità	MSH 	<ul style="list-style-type: none"> • Massima precisione e prestazioni • Massima forza di carico radiale e assiale • Massima rigidità • Alta velocità e bassa rumorosità 	2400	da 3 a 100	★★★	★★★	★★
	MTH 	<ul style="list-style-type: none"> • Massima precisione e prestazioni dinamiche • Massima capacità di carico radiale e assiale • Massima rigidità al ribaltamento • Dimensioni compatte con minore rumorosità 	2050	da 4 a 100	★★★	★★★	★
	MSHR 	<ul style="list-style-type: none"> • Massima capacità di carico radiale e assiale • Dimensioni compatte 	2400	da 3 a 200	★★★	★★★	★
	MTHR 	<ul style="list-style-type: none"> • Massima rigidità al ribaltamento • Dimensioni compatte 	2050	da 4 a 200	★★★	★★★	★
Universale	MAD 	<ul style="list-style-type: none"> • Alta precisione e dinamismo • Resistente a elevate forze di carico radiali e assiali • Dimensioni compatte 	2000	da 3 a 100	★★	★★	★★
	MAE 	<ul style="list-style-type: none"> • Alta precisione e dinamismo • Resistenza a elevate forze di carico radiali • Installazione flessibile 	2000	da 3 a 100	★★	★	★★★★
	MVRB 	<ul style="list-style-type: none"> • Alta precisione e dinamismo • Elevata capacità di carico radiale duratura • Economico, ad alta efficienza di costo • Con buona versatilità 	2000	da 3 a 100	★★	★	★★★★
	MADR 	<ul style="list-style-type: none"> • Dimensione assiale compatta 	2000	da 4 a 200	★★	★★	★
	MAER 	<ul style="list-style-type: none"> • Dimensione assiale compatta 	2000	da 3 a 200	★★	★	★★
	MVRBR 	<ul style="list-style-type: none"> • Dimensione assiale compatta • Buona versatilità 	2000	da 3 a 200	★★	★	★★
	MPL/MPF 	<ul style="list-style-type: none"> • Economico, ad alta efficienza di costo • Personalizzabile 	720	da 3 a 100	★	★	★★
Flessibile	MAT 	<ul style="list-style-type: none"> • Alta rigidità • Dimensione assiale più compatta • Diversi metodi di installazione • Personalizzabile 	1300	da 1 a 200	★★	★★	★★

Planetari

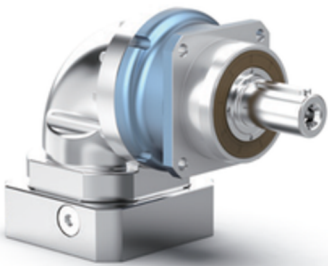
SERIE MSH



Taglia	60-75-100-140-180-210	
Rapporto S1	i	3 4 5 6 7 8 10
Rapporto S2	i	15 16 20 25 30 35 40 50 60 70 80 100
Gioco angolare S1	arc min	$P0 \leq 1.5 / P1 \leq 3 / P2 \leq 5$
Gioco angolare S2	arc min	$P0 \leq 3 / P1 \leq 5 / P2 \leq 8$
Rumore	dB	$\leq 58-66$

Taglia	Forza radiale ammissibile	Forza assiale ammissibile	Rigidità torsionale
	N	N	Nm/arcmin
60	3000	2400	7
75	4500	3350	14
100	8500	7000	32
140	16000	12000	60
180	23000	19000	175
210	30000	24000	410

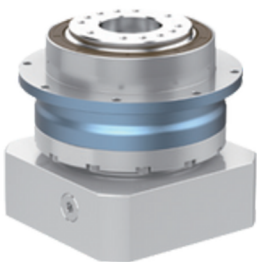
SERIE MSHR



Taglia	60-75-100-140-180-210	
Rapporti S1	i	3 4 5 6 7 8 10 12 14 16 20
Rapporti S2	i	15 25 30 35 40 50 60 70 80 100 120 140 160 200
Gioco angolare S1	arc min	$P1 \leq 4 / P2 \leq 6$
Gioco angolare S2	arc min	$P1 \leq 7 / P2 \leq 9$
Rumorosità	dB	$\leq 63-74$

Taglia	Forza radiale ammissibile	Forza assiale ammissibile	Rigidità torsionale
	N	N	Nm/arcmin
60	3000	2400	7
75	4500	3350	14
100	8500	7000	32
140	16000	12000	60
180	23000	19000	175
210	30000	24000	410

SERIE MTH



Taglia	64 90 110 140 200	
Rapporti S1	i	4 5 6 7 8 10
Rapporti S2	i	16 20 25 30 35 40 50 60 70 80 100
Gioco angolare S1	arc min	$P0 \leq 3 / P1 \leq 5 / P2 \leq 8$
Gioco angolare S2	arc min	$P1 \leq 7 / P2 \leq 9$
Rumorosità	dB	$\leq 58-66$

Taglia	Forza radiale ammissibile	Forza assiale ammissibile	Rigidità torsionale
	N	N	Nm/arcmin
64	2500	2000	13
90	4800	3500	31
110	7800	6000	82
140	13000	11000	155
200	26000	21000	650

SERIE MTHR



Taglia	64 90 110 140 200	
Rapporti S1	i	4 5 6 7 8 10 12 14 16 20
Rapporti S2	i	25 35 40 50 60 70 80 100 120 140 160 200
Gioco angolare S1	arc min	$P1 \leq 4 / P2 \leq 6$
Gioco angolare S2	arc min	$P1 \leq 7 / P2 \leq 9$
Rumorosità	dB	$\leq 63-72$

Taglia	Forza radiale ammissibile	Forza assiale ammissibile	Rigidità torsionale
	N	N	Nm/arcmin
64	2500	2000	13
90	4800	3500	31
110	7800	6000	82
140	13000	11000	155
200	26000	21000	650

Planetari

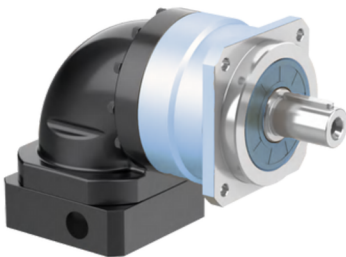
SERIE MVRB



Taglia	42, 60, 90, 115, 140, 180, 220	
Rapporti S1	i	3 4 5 6 7 8 10
Rapporti S2	i	15 20 25 30 35 40 50 60 70 80 90 100
Gioco angolare S1	arc min	$P0 \leq 1.5 / P1 \leq 3 / P2 \leq 12$
Gioco angolare S2	arc min	$P0 \leq 3 / P1 \leq 5 / P2 \leq 8$
Rumorosità	dB	$\leq 56-70$

Taglia	Forza radiale ammissibile	Forza assiale ammissibile	Rigidità torsionale
	N	N	Nm/arcmin
42	780	390	3
60	1530	765	7
90	3250	1625	14
115	6700	3350	25
140	9400	4700	50
180	14500	7250	145
220	20000	10000	225

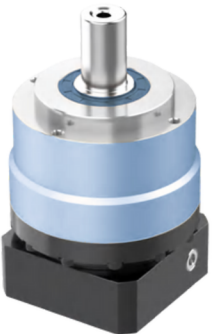
SERIE MVRBR



Taglia	60, 90, 115, 140, 180, 220	
Rapporti S1	i	3, 4, 5, 6, 7, 8, 10, 12, 14, 20
Rapporti S2	i	15, 25, 30, 35, 40, 50, 60, 70, 80, 100, 120, 140, 160, 200
Gioco angolare S1	arc min	$P1 \leq 5 / P2 \leq 7$
Gioco angolare S2	arc min	$P1 \leq 7 / P2 \leq 10$
Rumorosità	dB	$\leq 63-72$

Taglia	Forza radiale ammissibile	Forza assiale ammissibile	Rigidità torsionale
	N	N	Nm/arcmin
60	1530	765	7
90	3250	1625	14
115	6700	3350	25
140	9400	4700	50
180	14500	7250	145
220	-	-	-

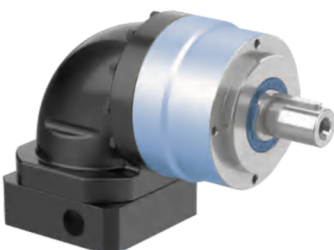
SERIE MAE



Taglia	50, 70, 90, 120, 155, 205, 235	
Rapporti S1	i	3 4 5 6 7 8 10
Rapporti S2	i	15 20 25 30 35 40 50 60 70 80 90 100
Gioco angolare S1	arc min	$P0 \leq 1.5 / P1 \leq 3 / P2 \leq 5$
Gioco angolare S2	arc min	$P0 \leq 3 / P1 \leq 5 / P2 \leq 8$
Rumorosità	dB	$\leq 56-70$

Taglia	Forza radiale ammissibile	Forza assiale ammissibile	Rigidità torsionale
	N	N	Nm/arcmin
50	780	390	3
70	1530	765	7
90	3250	1625	14
120	6700	3350	25
155	9400	4700	50
205	14500	7250	145
235	20000	10000	225

SERIE MAER

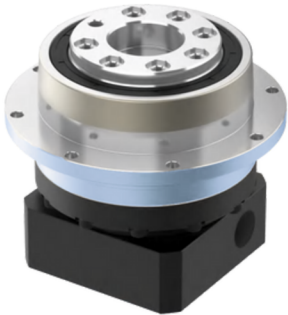


Taglia	70, 90, 120, 155, 205, 235	
Rapporti S1	i	3, 4, 5, 6, 7, 8, 10, 12, 14, 20
Rapporti S2	i	15, 25, 30, 35, 40, 50, 60, 70, 80, 100, 120, 140, 160, 200
Gioco angolare S1	arc min	$P1 \leq 5 / P2 \leq 7$
Gioco angolare S2	arc min	$P1 \leq 7 / P2 \leq 10$
Rumorosità	dB	$\leq 63-72$

Taglia	Forza radiale ammissibile	Forza assiale ammissibile	Rigidità torsionale
	N	N	Nm/arcmin
70	1530	765	7
90	3250	1625	14
120	6700	3350	25
155	9400	4700	50
205	14500	7250	145
235	-	-	-

Planetari

SERIE MAD



Taglia	64, 90, 110, 140, 200, 255	
Rapporti S1	i	3 4 5 6 7 8 10
Rapporti S2	i	20, 25, 35, 40, 50, 60, 70, 80, 100
Gioco angolare S1	arc min	$P0 \leq 1,5 / P1 \leq 3 / P2 \leq 5$
Gioco angolare S2	arc min	$P0 \leq 3 / P1 \leq 5 / P2 \leq 8$
Rumorosità	dB	$\leq 58-70$

Taglia	Forza assiale ammissibile	Rigidità torsionale
	N	Nm/arcmin
64	1050	13
90	2850	31
110	2990	82
140	10590	151
200	16660	440
255	29430	1006

SERIE MADR



Taglia	64, 90, 110, 140, 200, 255	
Rapporti S1	i	4, 5, 6, 7, 8, 10, 14, 20
Rapporti S2	i	25, 35, 40, 50, 70, 100, 140, 200
Gioco angolare S1	arc min	$P1 \leq 5 / P2 \leq 7$
Gioco angolare S2	arc min	$P1 \leq 7 / P2 \leq 10$
Rumorosità	dB	$\leq 63-72$

Taglia	Forza assiale ammissibile	Rigidità torsionale
	N	Nm/arcmin
64	1050	13
90	2850	31
110	2990	82
140	10590	151
200	16660	440
255	-	-

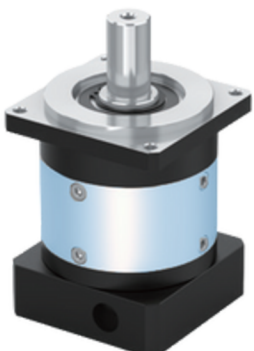
SERIE MPL



Taglia	42, 60, 80, 90, 120, 160	
Rapporti S1	i	3, 4, 5, 6, 7, 8, 10
Rapporti S2	i	12, 15, 16, 20, 25, 28, 30, 35, 40, 50, 60, 70, 80, 100
Gioco angolare S1	arc min	≤ 10
Gioco angolare S2	arc min	≤ 12
Rumorosità	dB	61 - 75

Taglia	Forza radiale ammissibile	Forza assiale ammissibile	Rigidità torsionale
	N	N	Nm/arcmin
42	165	135	0,7
60	220	240	1,8
80	400	420	4,7
90	430	450	4,85
115	1000	1240	11
142	4500	4800	55

SERIE MPF

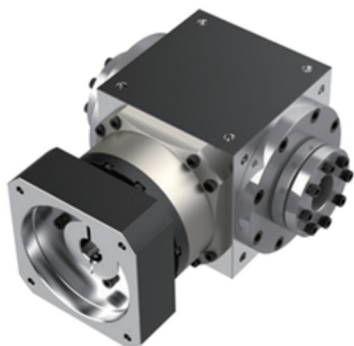


Taglia	60, 80, 90, 115, 142	
Rapporti S1	i	3, 4, 5, 6, 7, 8, 10
Rapporti S2	i	12, 15, 16, 20, 25, 28, 30, 35, 40, 50, 60, 70, 80, 100
Gioco angolare S1	arc min	≤ 10
Gioco angolare S1	arc min	≤ 12
Rumorosità	dB	58 - 75

Taglia	Forza radiale ammissibile	Forza assiale ammissibile	Rigidità torsionale
	N	N	Nm/arcmin
42	165	135	0,7
60	220	240	1,8
80	400	420	4,7
90	430	450	4,85
115	1000	1240	11
142	4500	4800	55

Planetari

SERIE MAT



Taglia	65, 90, 110, 140, 170, 210	
Rapporti S1	i	1, 2
Rapporti S2	i	4, 5, 6, 7, 8, 10, 12, 14, 16, 20
Rapporti S3	i	25, 30, 35, 40, 50, 60, 70, 80, 100, 120, 140, 160, 200
Gioco ang. S1	arc min	$P0 - / P1 \leq 4 / P2 \leq 6$
Gioco ang. S2	arc min	$P0 \leq 4 / P1 \leq 6 / P2 \leq 8$
Gioco ang. S3	arc min	$P0 \leq 6 / P1 \leq 8 / P2 \leq 10$
Rumorosità	dB	$\leq 62-82$

Taglia	Forza radiale ammissibile	Forza assiale ammissibile	Rigidità torsionale
	N	N	Nm/arcmin
65	2000	1000	13
90	3200	1600	31
110	5000	2500	82
140	6500	3250	151
170	9100	4450	440
210	13000	6500	-

Armonici

SERIE MCSG-I

Taglia: 14-40
Rapporto: 50-120
Gioco angolare: <15Arcsec
Coppia di carico: 6.3-160N.m



SERIE MSHG-I

Taglia: 14-40
Rapporto: 50-120
Gioco angolare: <15Arcsec
Coppia di carico: 6.3-160N.m



SERIE MSHD-I

Taglia: 14-32
Rapporto 50,100
Gioco angolare: <15Arcsec
Coppia di carico: 3.5-96N.m



SERIE MCSD-I

Taglia: 14-32
Rapporto: 50,100
Gioco angolare: <15Arcsec
Coppia di carico: 3.7-96N.m



Cicloidali

SERIE MRA

Taglia: 5-700
Rapporto: 31-203
Gioco angolare: P0/P1/P2
Coppia di carico: 50-7500N.m



SERIE MCF

Taglia: 7-40
Rapporto: 31-161
Gioco angolare: P0/P1/P2
Coppia di carico: 6-300N.m



SERIE MF4CF-C

Taglia: 20-380
Rapporto 59-119
Gioco angolare: P0/P1/P2
Coppia di carico: 207-3713N.m






SERIE MF4CF-DA

Taglia: 25-165
Rapporto: 29-119
Gioco angolare: P0/P1/P2
Coppia di carico: 245-1615N.m



BullGear 

/// Motech

-  www.motech-italia.com
-  info@motech-italia.com
-  Tel. +39 059 454296
-  Via Salvemini, 20 41123 Modena

I NOSTRI
CATALOGHI



Consultali online!

Visita il sito:
WWW.MOTECH-ITALIA.COM